

MANUAL DE INSTALACIÓN

LAVAMANOS TIPO BOWL

ANTES DE COMENZAR

- Verifique que el proyecto cumple con las normas locales de plomería y construcción.
- Revise las tuberías de suministro y desecho. Reemplácelas si es necesario.
- Antes de instalar, desempaque el producto y revise que no tenga daños. Vuelva a colocar el cartón protector y consérvelo de esta forma hasta el momento de su instalación.
- Para instalaciones de reemplazo, el tamaño del recorte existente debe ser igual o inferior al del nuevo lavamanos.

HERRAMIENTAS

- Lentes protectores
- Lápiz
- Tijeras
- Metro medidor
- Espátula
- Masilla para plomería
- Sierra para cortar
- Sierra de punta
- Taladro (13mm o 1/2", de broca o más largo)
- Llave ajustable
- Llave de tubería
- Cortador de tubo

INSTALACIÓN

NOTA 1: Tenga en cuenta las dimensiones de la grifería. Si la posición de instalación del lavamanos está muy cerca del muro, la varilla que eleva el drenaje podrá experimentar dificultades para ser ajustada y utilizada.

NOTA 2: Aplique los siguientes cuando el mesón no cuente con los orificios de drenaje y suministro previamente perforados.

⚠ ¡PRECAUCIÓN! Riesgo de lesiones físicas o daños del producto. Los lavamanos grandes suelen ser muy pesados, por lo tanto, este producto debe ser manipulado por mínimo dos personas capacitadas y con conocimientos técnicos.

1) Dibuje con un lápiz el contorno del lavamanos sobre el mesón. Adicionalmente, dibuje la ubicación de la grifería sobre el mesón teniendo en cuenta las recomendaciones de distancia entre lavamanos y muro previamente señaladas.

2) Perfore un orificio de $\varnothing 13\text{mm}$ donde esté ubicado el drenaje.

3) Perfore el orificio de instalación de la grifería.

NOTA: El orificio de la grifería debe perforarse con precisión. De lo contrario, su funcionamiento podrá verse afectado con el tiempo.

4) Ubique el lavamanos en la posición de instalación y verifique que los orificios estén alineados.

5) Retire el lavamanos de la posición de instalación. Instale la grifería y el desagüe siguiendo las instrucciones de fábrica.

6) Aplique silicona en la base del área de instalación.

7) Ubique cuidadosamente el lavamanos sobre la posición de instalación y presiónelo firmemente.

8) Inmediatamente, retire el excedente de silicona. A su vez, identifique y rellene los espacios donde se presenten faltantes de silicona.

9) Una vez aplicada la silicona, verifique que el lavamanos conserve su posición en el sitio de instalación.

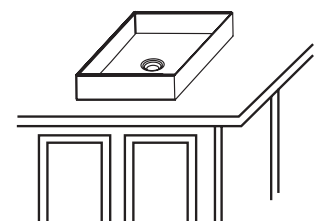
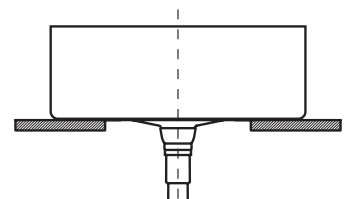
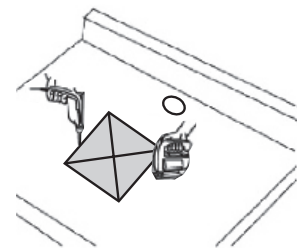
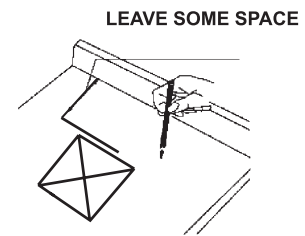
10) No haga uso del lavamanos por las siguientes 24 horas. Esto permitirá una correcta adherencia de la silicona.

11) Conecte las líneas de suministro de la grifería.

12) Conecte el ensamble del desagüe.

13) Abra la llave de paso y revise que no se presenten fugas de agua.

14) Limpie el sitio de instalación con productos no abrasivos.



NOTA 1: Se prohíbe el uso de sellantes con resina epóxica.

NOTA 2: La grifería debe ir firmemente ajustada con los suministros de entrada y salida de agua. De lo contrario, se podrán presentar fugas de agua.

LIMPIEZA & MANTENIMIENTO

Por favor aplique las siguientes instrucciones para un uso higiénico y seguro de este lavamanos:

- 1) Se recomienda lavar este producto de forma regular.
- 2) Para lavar aplique una solución de agua con jabón líquido neutro. Para terminar, enjuague con agua y seque con un paño suave.
- 3) No use elementos abrasivos como cepillos con cerdas metálicas, detergentes, ácidos o similares ya que estos podrán dañar la superficie del lavamanos.
- 4) No manipule objetos pesados ni filosos cerca del lavamanos. Estos podrán dañar, o rayar, susuperficie.
- 5) Evite las colisiones con el lavamanos.
- 6) Se recomienda aplicar cera cada 6 meses para hacer mantenimiento a la superficie del lavamanos.