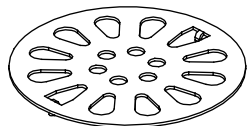
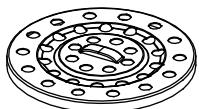


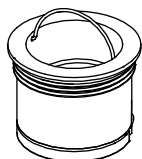
## COMPONENTES



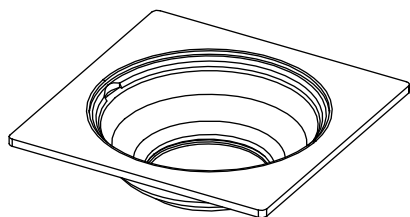
**REJILLA x 1 unidad**



**FILTRO/COLADOR x 1 unidad**

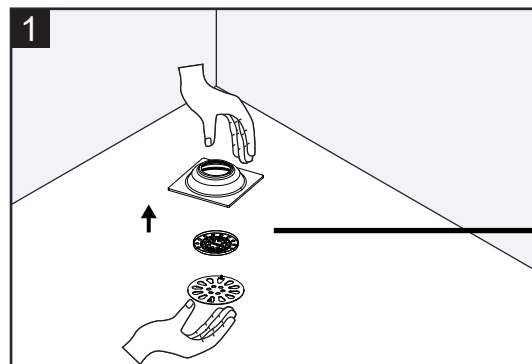


**SIFÓN PLÁSTICO x 1 unidad**

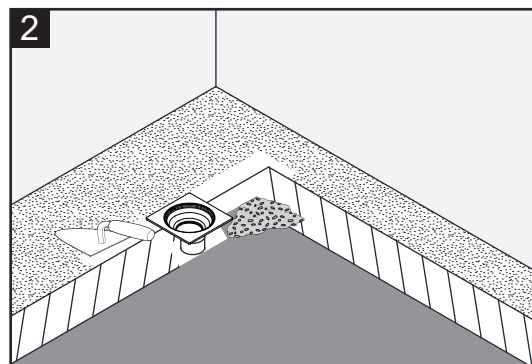


**CUERPO x 1 unidad**

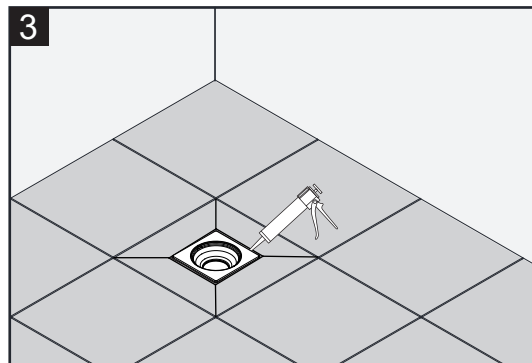
## INSTALACIÓN



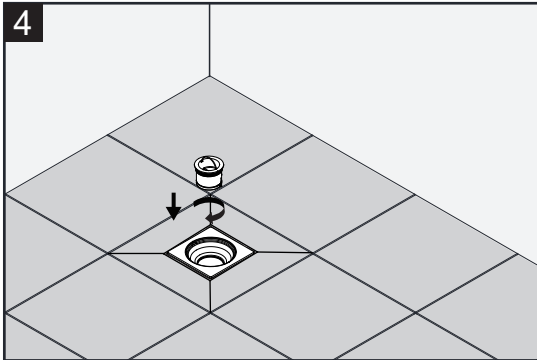
1. Gire la rejilla hasta la posición correcta y retire la rejilla y el filtro.



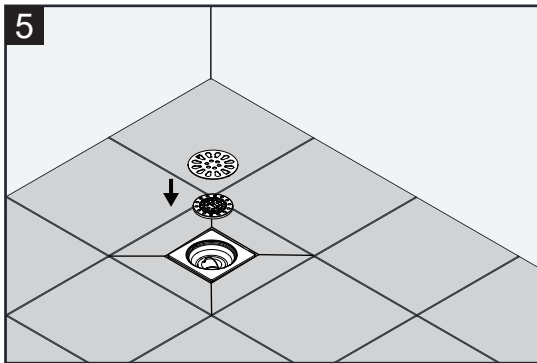
2. Coloque el cuerpo del desagüe sobre la superficie base antes de instalar el revestimiento, asegurándose de que la posición permita la conexión con la tubería de desagüe.



3. Después de colocar el revestimiento (baldosas), selle el perímetro con sellador.

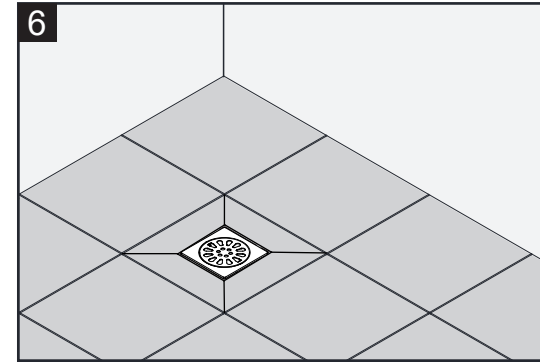
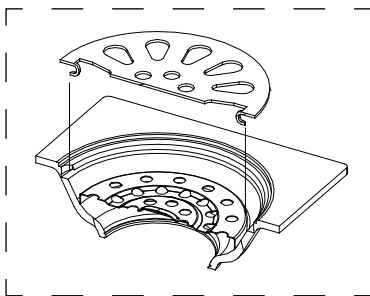


4. Enrosque el sifón plástico anti-olor en el cuerpo del desagüe.



5. Coloque el filtro y la rejilla.

**Nota:** la rejilla debe quedar correctamente alineada en su posición.



6. Instalación finalizada. El desagüe queda listo para su funcionamiento normal.

## RECOMENDACIONES

- Para mantener la estética y prolongar la apariencia de su producto, realice el siguiente mantenimiento:

Humedezca un paño de algodón en una solución (de agua y jabón suave) para enjuagar el producto. Posteriormente termine la limpieza secando el producto con un paño de algodón limpio.

No aplique productos abrasivos, ácidos o disolventes en el mantenimiento de este producto.

- Remueva de forma inmediata residuos cósmicos o de jabón para evitar la aparición de manchas en la superficie de este producto.

- Manipule suavemente este producto para prolongar su durabilidad.