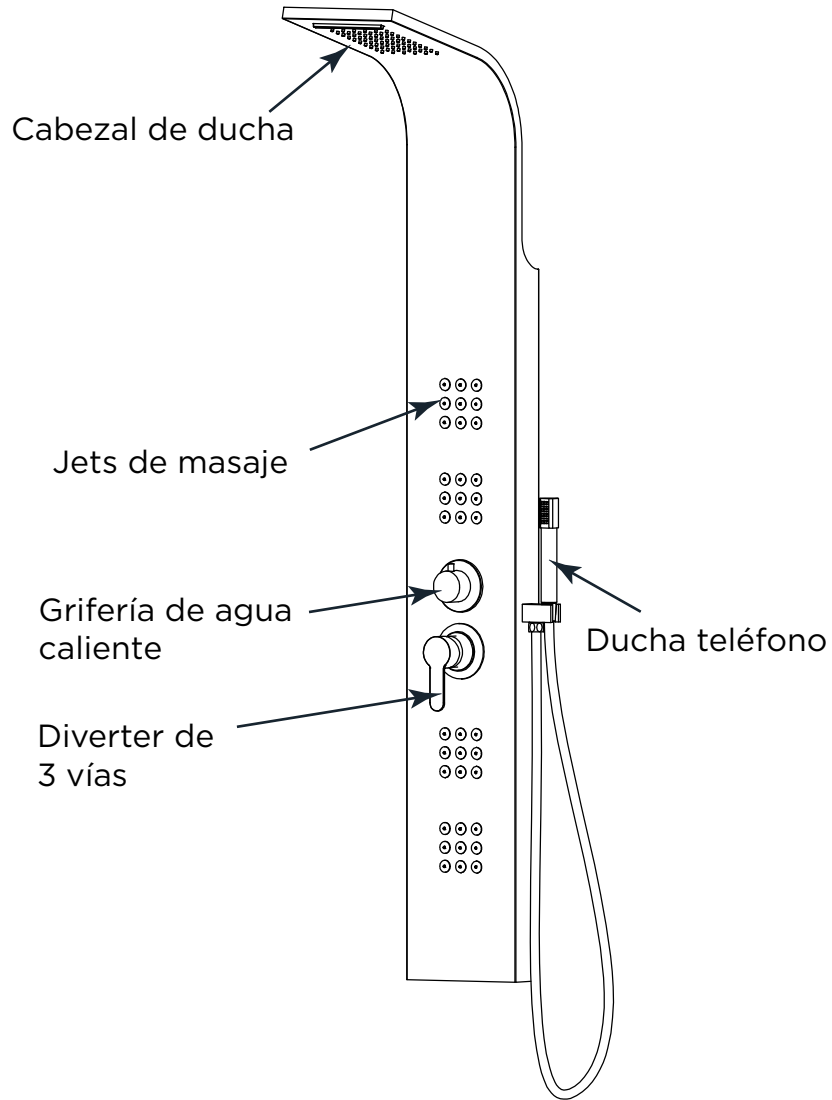
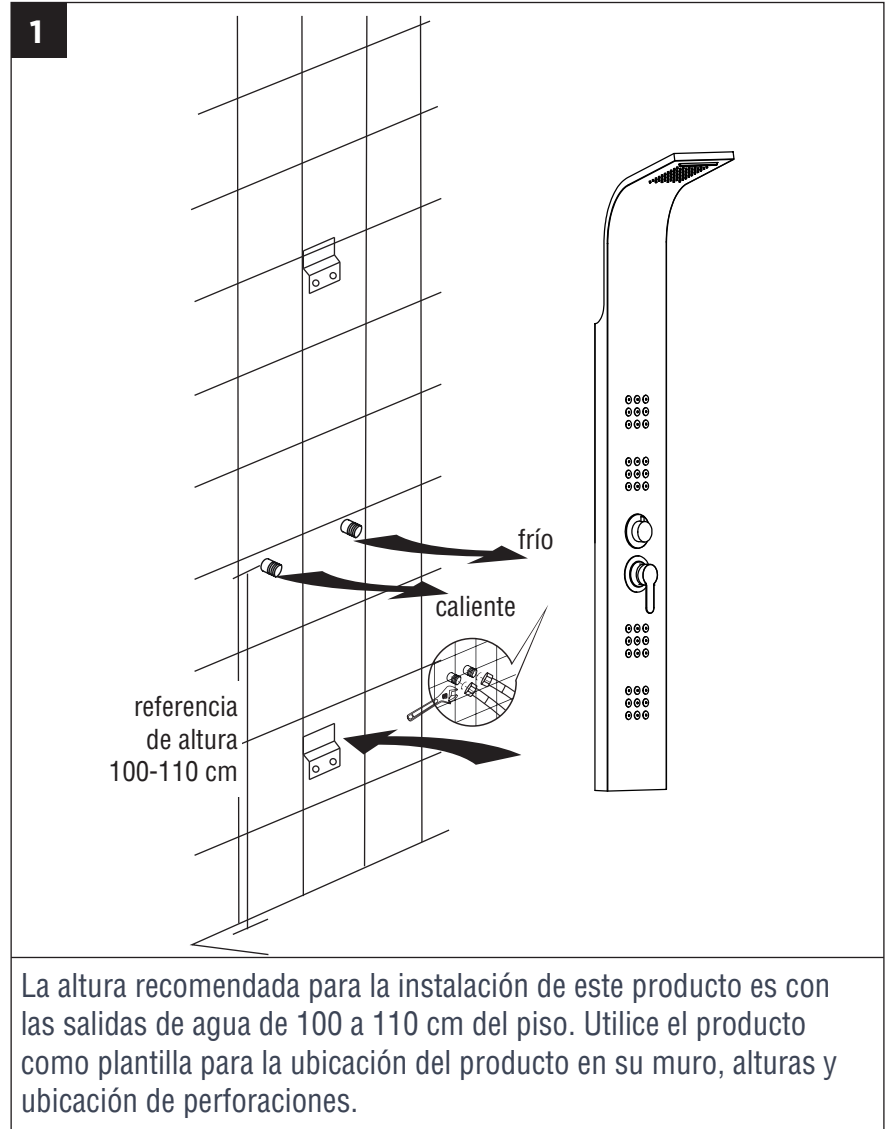


LISTA DE PARTES



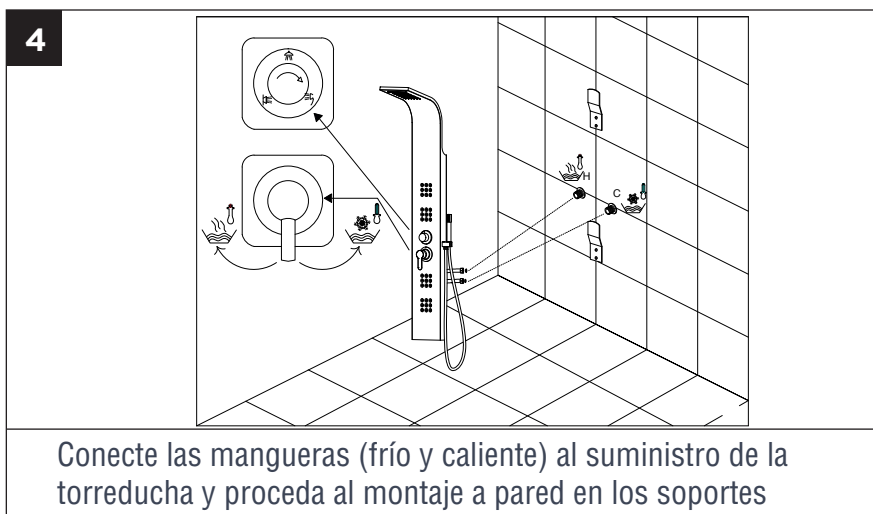
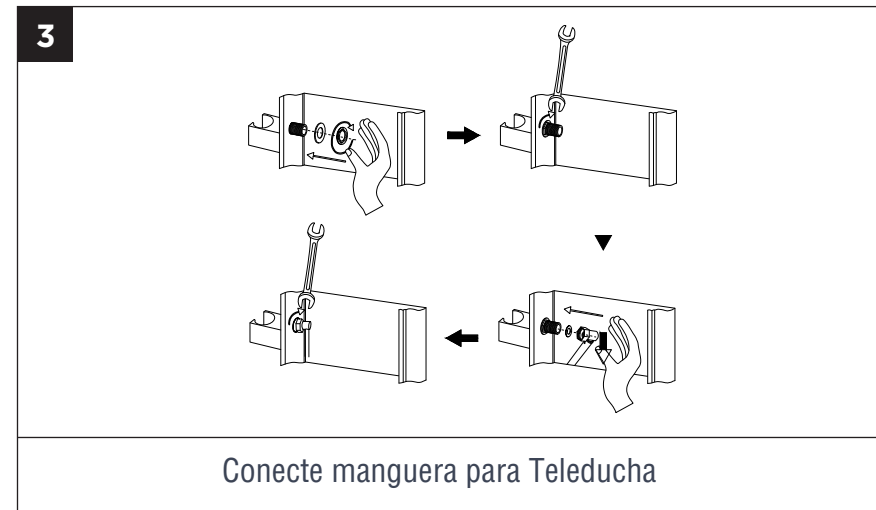
INSTALACIÓN



La altura recomendada para la instalación de este producto es con las salidas de agua de 100 a 110 cm del piso. Utilice el producto como plantilla para la ubicación del producto en su muro, alturas y ubicación de perforaciones.

INSTALACIÓN

Nota: Asegúrese de que no hayan cables ni tuberías en la pared donde hará las perforaciones para fijar la ducha.



PRECAUCIÓN: Limpie este producto únicamente con agua y un paño suave. El uso de ácidos, químicos fuertes o detergentes abrasivos dañará su acabado. Incumplir las recomendaciones del fabricante podrá generar podrá anular la garantía.