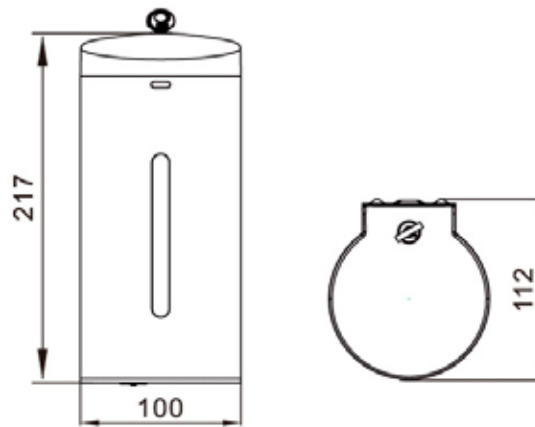


# DISPENSADOR JABON DE SENSOR PUBLIC

## PRESENTACIÓN



## DIBUJO TÉCNICO



## CARACTERÍSTICAS & BENEFICIOS

---

Higiene: Tecnología “touchless” (sin contacto) que ofrece una función más segura y limpia en los ambientes de uso.

Material: Cobertura en acero inoxidable 304 y soporte de pared.

Diseño: La cubierta superior puede ser asegurada para evitar alteraciones en el dispositivo. Los componentes electrónicos están sellados y protegidos contra humedad y agua.

Instalación: Adecuado para uso en hoteles, edificios públicos, colegios, estaciones, hospitales, restaurantes, cuidado de la salud y residencias.

Distancia ajustable: La sensibilidad del sensor puede ajustarse de acuerdo con sus requisitos.

Volumen del flujo ajustable: Diseñado con Manejo de Configuración de Software (siglas SCM en inglés).

## ESPECIFICACIONES TÉCNICAS

---

MODELO	610D/A (tipo jabón líquido)	610P/A (tipo espuma)
Volumen suministrado por gota (ajustable)	0.8ml-6.5ml	10ml-25ml
Suministro de energía	DC9V(6AA baterías alcalinas) AC110-240V 50-60HZ	
Volumen líquido	650 ml	
Temperatura ambiente	0.1-45°C	
Distancia de detección	5-15cm	

## PRECAUCIÓN ANTES DE INSTALAR

---

Por favor siga las siguientes instrucciones para asegurar que el dispensador de jabón funcione de forma correcta durante su vida útil:

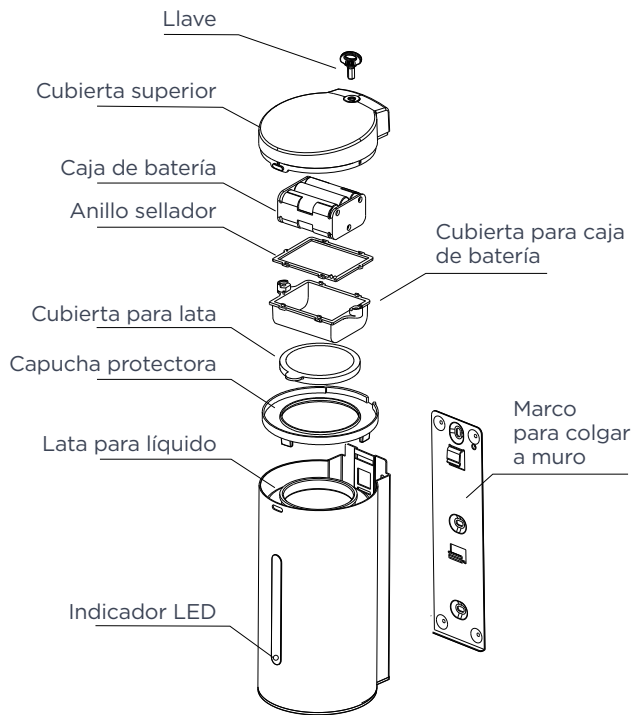
- 1- Lea este manual y las instrucciones de instalación de forma completa antes de comenzar.
- 2- Use 6 baterías AA (alcalinas) de buena calidad. No mezcle baterías viejas con baterías nuevas ni tampoco haga uso de otras baterías diferentes a la indicada.
- 3- Revise que el muro esté bien nivelado. Limpie el muro antes del montaje de este producto.
- 4- Si usted va a ubicar un objeto debajo del dispensador, la distancia mínima entre el fondo del dispensador y el objeto debe ser superior a 25 cm.
- 5- Recomendamos al usuario conservar este manual después de instalar el dispensador.
- 6- No ubique barreras en el rango de lectura del sensor.
- 7- No ubique objetos brillantes (como acero inoxidable) ni sensores fotoeléctricos debajo de la ventana del sensor. De esta forma evita que el sensor arroje lecturas falsas que activen el dispensador.
- 8- Ubique el dispensador lejos del alcance de la luz solar.

## ¡ADVERTENCIA!

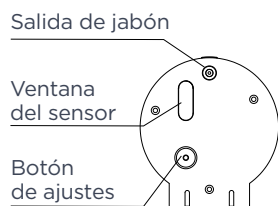
- 1- Si el dispensador no es usado en un periodo de 72 horas, este se accionará una sola vez de forma automática. Este mecanismo permite evitar que se atasque.
- 2- El dispensador puede llegar en modo inactivo y por lo tanto no funcionará. Para activarlo presione por más de 2 segundos el botón de “reset/settings”. El indicador LED se proyectará por 3 segundos y dejará la unidad en modo de operación normal.
- 3- Cuando vaya a realizar una limpieza o mantenimiento del dispensador, presione el botón “reset/settings” durante 5 segundos para desactivarlo. Con lo anterior evitará el accionamiento del dispensador durante su limpieza o mantenimiento.

## COMPONENTES

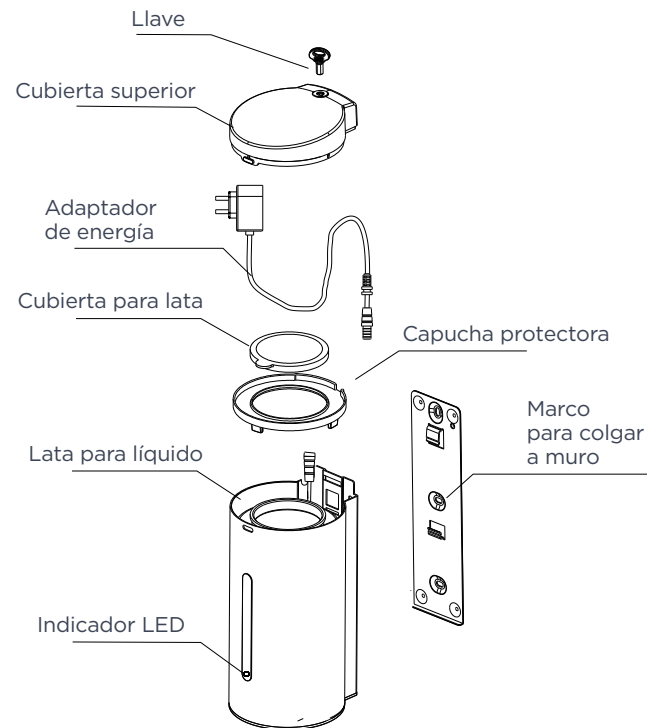
### MODELO TIPO A



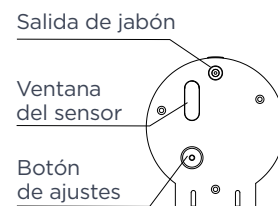
#### VISTA INFERIOR



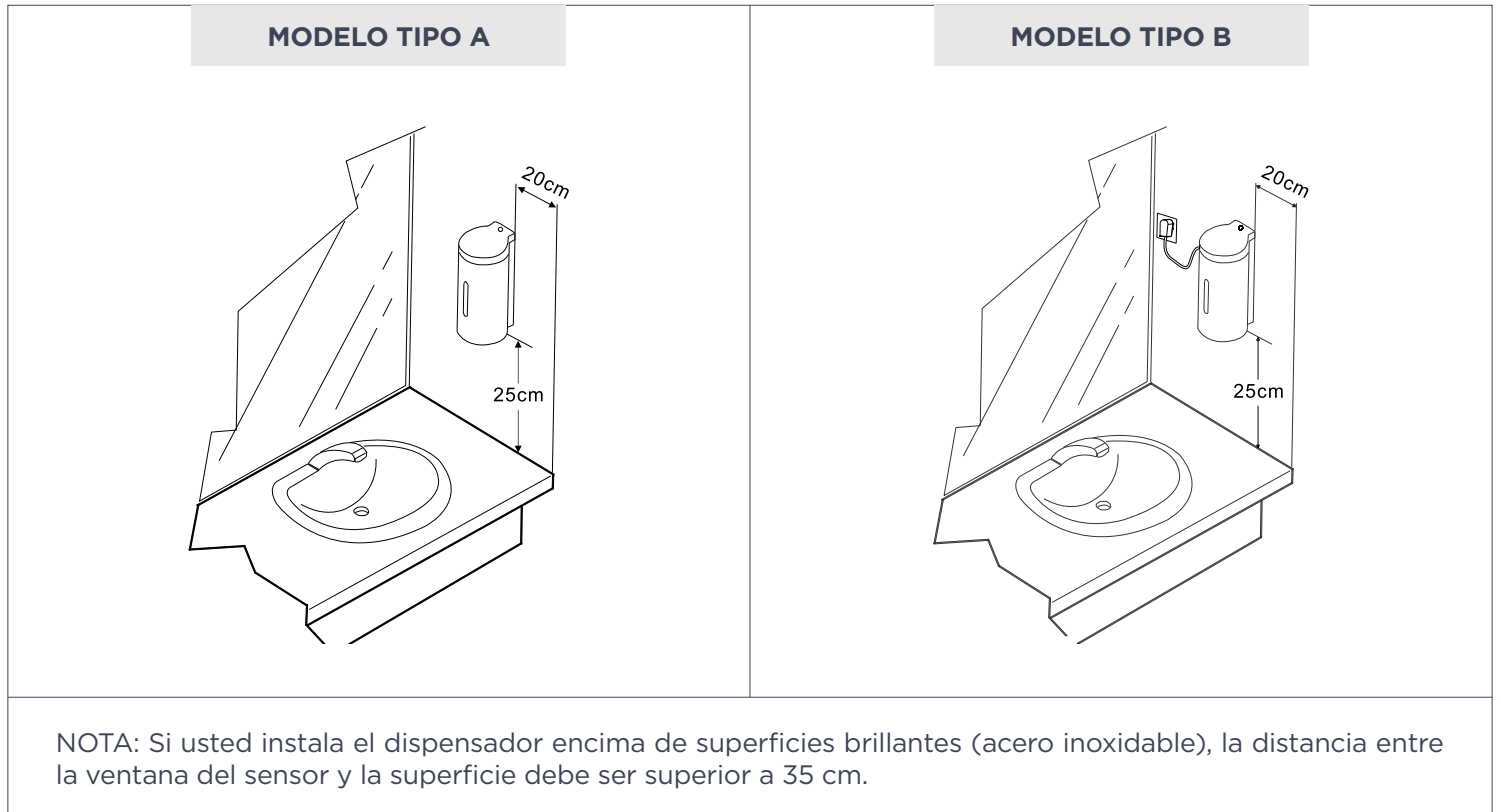
### MODELO TIPO B



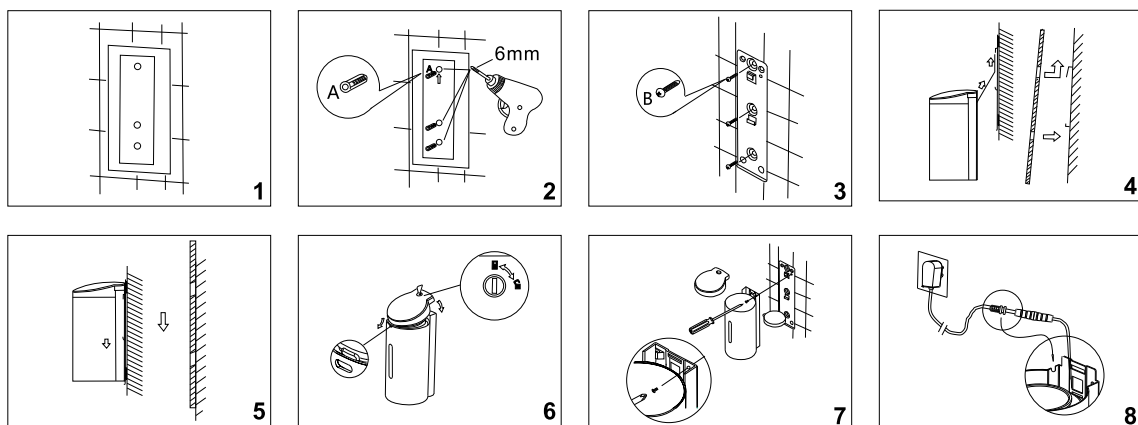
#### VISTA INFERIOR



## COMPONENTES



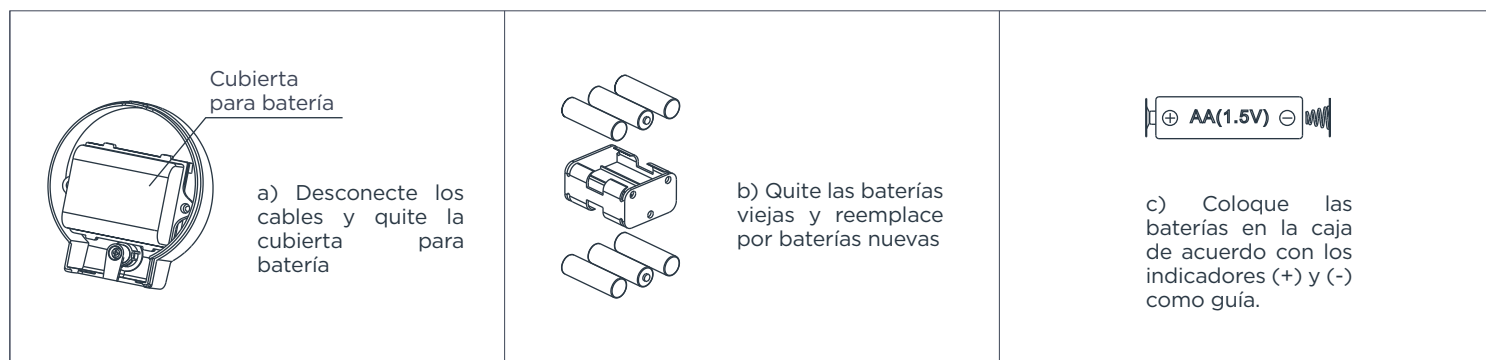
## GUÍA DE INSTALACIÓN



- 1- Humedezca el papel de ensamble y colóquelo en el sitio correcto del muro.
- 2- Perfore tres orificios de 6mm usando las guías de perforación en el papel de ensamble. Inserte los chazos plásticos en los orificios.
- 3- Inserte los orificios del marco para colgar a muro en los chazos plásticos. Ajuste los tornillos para asegurar el marco al muro.
- 4- Asegure el dispositivo en el gancho del marco.
- 5- Presione el dispositivo para ajustarlo en el gancho del marco.
- 6- Abra la cubierta superior con la llave.
- 7- Abra la tapa de la lata de líquido, fije el dispositivo al marco para colgar a con el tornillo.
- 8- (Para modelo tipo B) Conecte el cable de energía y ajústelo en la caja.

## CAMBIO DE BATERÍA

- 1- Cuando la vida de la batería se esté acabando, el indicador LED parpadeará continuamente.
- 2- El momento para cambiar las baterías es justo cuando el indicador LED comienza a parpadear.
- 3- Se requieren 6 baterías AA alcalinas completamente nuevas. No se permite combinar baterías viejas con baterías nuevas.
- 4- Abra la cubierta de la caja de baterías, remueva las baterías viejas e inserte las baterías nuevas.
- 5- Asegúrese de colocar las baterías en la posición correcta. Use los indicadores (+) y (-) como guía.
- 6- Reposicione la caja de la batería (tenga especial cuidado de no pellizcar el cable), coloque nuevamente en su lugar la cubierta de la caja de batería y ajuste los tornillos.
- 7- Siga las instrucciones para ajustar el rango del sensor y el volumen de líquido.



## INSTRUCCIONES DE USO

- 1- Abra la cubierta superior con la llave.
- 2- Desenchufe el conector de la caja de batería.
- 3- Abra el contenedor de gel y llénelo con el líquido de su elección. Por favor, limpie de forma inmediata los derrames que se presenten en este proceso.
- 4- Reconecte el cable, coloque la cubierta superior en su posición y asegúrela con la llave.
- 5- Ponga su mano debajo de la ventana del sensor. El indicador LED se iluminará para advertir que el sensor ha detectado movimiento y el dispositivo dispensará líquido de forma automática.
- 6- Para el primer uso, presione el botón “set/settings” por más de dos segundos para activar el sensor y dispensar el líquido.

NOTA: Por favor retire la película de protección del sensor antes del primer uso.



## AJUSTAR DISTANCIA Y VOLUMEN DE JABÓN

---

Monte el dispensador en el muro. Luego, encienda el dispositivo (el indicador LED destellará 5 veces). Si en el lapso de 30 segundos no hay un objeto debajo del sensor, y a una distancia de 30cm, el dispositivo saldrá del modo de ajustes y volverá a configurarse como provino de la fábrica.

### 1-AJUSTE DE DISTANCIA DEL SENSOR

Usted puede ajustar la distancia de lectura del sensor.

a- Mantenga presionado el botón “reset/settings” por 15 segundos. Al presionar el botón, el indicador LED comenzará a destellar de forma rápida. Cuando la frecuencia del destello sea más lenta, usted podrá dejar de oprimir el botón. A partir de este momento el dispensador entrará en “modo de configuración” por un tiempo de 10 segundos.

b- Cuando esté en “modo de configuración”, presione nuevamente el botón “reset/settings” durante cinco segundos. El indicador LED iluminará de forma continua y luego destellará por 5 segundos.

c- Durante estos 5 segundos, coloque sus manos debajo del dispensador y a la distancia que usted desea configurar. El indicador LED confirmará el ajuste cuando proyecte cuatro destellos lentos.

d- A partir de este momento, el dispensador funcionará con la configuración que usted realizó para activar el sensor.

**NOTA:** La distancia del sensor debe ser entre 5cm y 15cm.

### 2- AJUSTE DEL VOLUMEN A DISPENSAR

Usted puede ajustar el dispensador para un mayor o menor volumen de descarga.

a- Mantenga presionado el botón “reset/settings” por 15 segundos. Al presionar el botón, el indicador LED comenzará a destellar de forma rápida. Cuando la frecuencia del destello sea más lenta, usted podrá dejar de oprimir el botón. A partir de este momento el dispensador entrará en “modo de configuración” por un tiempo de 10 segundos.

b- Una vez se encuentre en “modo de configuración”, presione dos veces el botón “reset/settings”. El indicador LED comenzará a destellar.

c- Al momento en que el indicador LED comience a destellar, ubique su mano en el rango del sensor. El dispensador comenzará a descargar líquido en ráfagas mientras usted mantenga su mano bajo el rango del sensor.

El dispensador hará un máximo de siete ráfagas y cada ráfaga descargará un volumen de líquido diferente.

d- Retire su mano del rango del sensor cuando el dispensador haya descargado la ráfaga con el volumen de líquido deseado.

e- A partir de este momento, el volumen a dispensar ha sido configurado.

**NOTA:** Asegúrese de que los ajustes para la distancia del sensor y el volumen de descarga se completen dentro de un periodo de 30 segundos. De lo contrario, el dispositivo saldrá del modo de configuración y usted deberá realizar el ajuste desde el primer paso.

#### TABLA DE FALLA & SOLUCIONES

FALLA	CAUSA	SUGERENCIA
El indicador no funciona.	<ol style="list-style-type: none"> <li>1- Falla del sensor</li> <li>2- Suministro de energía no es normal.</li> <li>3- Distancia de lectura del sensor es muy corta.</li> <li>4- El cable o batería/adaptador no conecta bien.</li> <li>5- La ventana del sensor está sucia.</li> </ol>	<ol style="list-style-type: none"> <li>1- Cambie el sensor.</li> <li>2- Cambie el adaptador o la batería.</li> <li>3- Incremente la distancia de lectura del sensor.</li> <li>4- Revise estos componentes. Cámbielos si es necesario.</li> <li>5- Limpie la ventana del sensor.</li> </ol>
El indicador funciona, pero no sale jabón.	<ol style="list-style-type: none"> <li>1- El sensor se activa con frecuencia.</li> <li>2- La distancia de lectura del sensor es muy larga.</li> <li>3- El dispensador de jabón está fallando.</li> </ol>	<ol style="list-style-type: none"> <li>1- Quitar el objeto debajo del sensor que causa su activación.</li> <li>2- Reduzca la distancia de lectura del sensor.</li> <li>3- Consulte con su proveedor.</li> </ol>
No sale suficiente jabón	<ol style="list-style-type: none"> <li>1- El tiempo para dispensar jabón es muy corto.</li> <li>2- El líquido es muy viscoso.</li> <li>3- El líquido se congela o genera bloqueos.</li> </ol>	<ol style="list-style-type: none"> <li>1- Ajuste siguiendo las instrucciones suministradas en el manual.</li> <li>2- Reduzca la viscosidad del líquido o cámbielo por un producto menos viscoso.</li> <li>3- Use el dispensador de forma continua hasta que descargue líquido o comuníquese con su proveedor.</li> </ol>

## PRECAUCIONES

---

1- Los componentes electrónicos son sensibles a choques o golpes. Por favor evite exponer este dispositivo a impactos que puedan afectar su correcto funcionamiento.

2- Para evitar la corrosión en la superficie de este producto, o en sus componentes eléctricos: Use un paño suave con líquido neutro para limpiar la superficie de este producto. Luego, use un paño suave humedecido en agua para retirar cualquier líquido residual. Termine la limpieza secando con un paño suave.

No use agua ni detergentes/jabones que incluyan polvo abrasivo con alta acidez/alcalinidad. Evite los cepillos de nylon o similares. Asegúrese de que la cubierta brillante en la ventana del sensor no se encuentre rayada o dañada. Con lo anterior evitará que la sensibilidad del sensor se vea afectada.