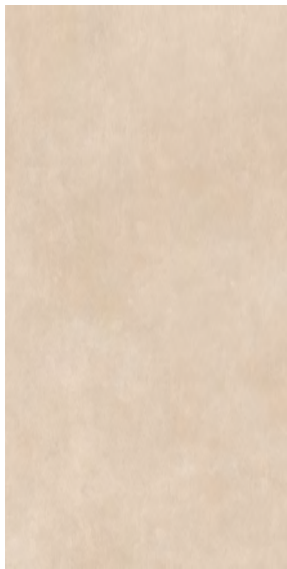


<b>PRODUCTO</b>	PORCELANATO
<b>ESTILO</b>	CEMENTO
<b>No. de CARAS</b>	4
<b>LANZAMIENTO</b>	2020

## DESCRIPCIÓN

Porcelanato esmaltado con impresión digital que reproduce diferentes texturas con un alto nivel de realismo. baldosa rectificada: con bordes en ángulo recto que hacen menos visible la transición entre las piezas y provocan un amplio efecto visual en el ambiente terminado, Su variación tonal media, permite obtener una superficie con ligeras variaciones que le dan un diseño heterogéneo. Este producto de alta compactación tiene una absorción del 0.1% al 0.5% (Grupo Bla), especial para pisos comerciales de tráfico medio.

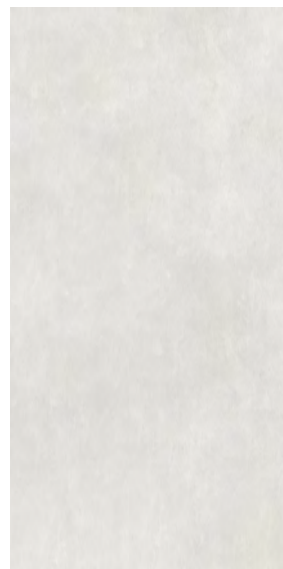
## PRESENTACIONES



**Color:**  
Beige.



**Color:**  
Gris.



**Color:**  
Perla.



**Color:**  
Negro.

(\*) **Precaución Zonas Húmedas y Exteriores:** Por favor verificar la prueba de resistencia al deslizamiento de cada producto de acuerdo a las pruebas DIN 51130 y DIN 51097.

| **FORMATOS DISPONIBLES (cm) :** 60\*60, 60\*120 y 80\*160.

USOS									
PARED	PISO RESIDENCIAL			PISO COMERCIAL			INTERIOR	(*) EXTERIOR	(*) ZONAS HÚMEDAS
	BAJO	MEDIO	ALTO	BAJO	MEDIO	ALTO			
X	X	X	X	X	X		X	X	

CARACTERÍSTICAS										
BORDES RECTIFICADOS	INTERLOCKING	ACABADO				IMPRESIÓN DIGITAL	ALTA RESISTENCIA A LAS MANCHAS	VARIACIÓN TONAL		
		PULIDO	BRILLANTE	RÚSTICO	MATE			BAJA	MEDIA	ALTA
X					X	X			X	

# CARACTERÍSTICAS TÉCNICAS

NORMA REFERENCIA Y EQUIVALENCIA	GRUPO DE ABSORCIÓN	NATURALEZA DE LA SUPERFICIE	MÉTODO DE FABRICACIÓN	PAÍS DE ORIGEN
ISO 13006	Bla	ESMALTADA	PRENSADO EN SECO	INDIA

EVALUACIÓN	DESCRIPCIÓN	NORMA	VALOR DE ACUERDO A LA NORMA	RESULTADOS	
TAMAÑO Y CALIDAD DE LA SUPERFICIE	LONGITUD	UNE-EN-ISO 10545-2	±0.5%	±0.1%	
	ANCHURA		±0.5%	±0.1%	
	GROSOR		±5.0%	±4.0%	
	DESVIACIÓN		±0.5%	±0.1%	
	ORTOGONALIDAD		±0.6%	±0.1%	
	<b>PRUEBA DE PLANITUD</b>				
	Curvatura Central		±0.5%	±0.2%	
	Curvatura Lateral		±0.5%	±0.2%	
	Distorción		±0.5%	±0.2%	
	CALIDAD DE LA SUPERFICIE			≥95%	APROBADO
PROPIEDADES FÍSICAS	ABSORCIÓN DE AGUA	UNE-EN-ISO 10545-3	≤0.5%	<0.10%	
	<b>RESISTENCIA DE TENSIÓN</b>	UNE-EN-ISO 10545-4			
	Módulos de ruptura		≥35 N/mm <sup>2</sup>	40 N/mm <sup>2</sup>	
	Módulos de carga		≥1300 N	2000 N	
	RESISTENCIA DE ABRASIÓN SUPERFICIAL	UNE-EN-ISO 10545-7	METODO DE PRUEBA DISPONIBLE	Clase 3	
	EXPANSIÓN TÉRMICA	UNE-EN-ISO 10545-8	METODO DE PRUEBA DISPONIBLE	6.5*10 <sup>-6</sup>	
RESISTENCIA AL HIELO	UNE-EN-ISO 10545-12	METODO DE PRUEBA DISPONIBLE	RESISTENTE		
PROPIEDADES QUÍMICAS	<b>EXAMEN DE ATAQUE QUÍMICO</b>	UNE-EN-ISO 10545-13			
	Ácidos y bases		DE ACUERDO A CLASE POR EL FABRICANTE	NO PRESENTA DAÑOS	
	Productos de limpieza y productos para piscinas	DE ACUERDO A CLASE POR EL FABRICANTE	NO PRESENTA DAÑOS		
RESISTENCIA A LAS MANCHAS	UNE-EN-ISO 10545-14	PRUEBA DE OBSERVACIÓN	CLASE 4 / REMUEVE		

EVALUACIÓN	DESCRIPCIÓN	ESTÁNDAR USADO	INTÉRVLOS DE VALORES	RESULTADO
PROPIEDADES DE LA SUPERFICIE	RESISTENCIA AL DESGASTE SUPERFICIAL	PEI	1 al 5	3
	EXÁMENES DE RESISTENCIA AL RAYADO	MOHS	1 al 10	4
	RESISTENCIA AL DESLIZAMIENTO	DIN 51130 DIN 51097	R9-R13 A-C	R9 NO APLICA

## PRODUCTOS REQUERIDOS PARA INSTALACIÓN

- Puesto a que la absorción de los Porcelanatos es baja, se requiere el uso de morteros de pega basados en látex para garantizar una correcta adherencia.
- Asegúrese de tener los siguientes materiales para la instalación de su Porcelanato: Mortero de pega, crucetas plásticas de 3 mm de espesor, llana metálica de 6 mm a 12 mm (según el formato), martillo de goma color neutro, espátulas de goma y cartón corrugado.
- Iluminación superior a la del ambiente para espacios interiores o para jornadas nocturnas de trabajo que permitan detectar errores de instalación.

## RECOMENDACIONES DE INSTALACIÓN

- Antes de comenzar la instalación se debe remover la capa de grasa que protege a algunos Porcelanatos pulidos durante el transporte. Para ello las piezas claras se deben frotar con una estopa y cemento blanco y las piezas oscuras con detergente neutro.
- Revise cada pieza antes de pegarla. Si encuentra fallas visibles suspenda la instalación y comuníquese con su proveedor.
- Las referencias con esmalte de acabado metálico (acero, aluminio, cromo etc.) son sensibles al agua y no deben instalarse en zonas con presencia de humedad. El uso de baldosas de color negro en la ducha no es recomendado.
- Los Porcelanatos de color negro absoluto pueden presentar variaciones de color y/o estéticas si se instalan en pisos exteriores o interiores con exposición frecuente a los rayos solares o una luz directa muy fuerte. Estos cambios son asociados a reacciones físico químicas del producto frente al ambiente.
- Las normas técnicas establecen que los lados de una pieza pueden tener una diferencia de  $\pm 0.6\%$  con respecto a la diagonal del formato establecido por la casa matriz. Esta es una característica de fabricación y se pueden corregir manteniendo una junta de 3 mm entre pieza y pieza. No es recomendable combinar dos productos del mismo tamaño, pero de dos marcas diferentes, ya que pueden presentarse diferencias dimensionales muy notorias.
- Maneje el Porcelanato con mucho cuidado durante su almacenaje, manipulación e instalación para evitar despuntados, astillado en los bordes y rayado en la superficie.
- Para evitar fallas en la adherencia, limpie con un cepillo suave y agua limpia la cara oculta de cada baldosa para remover polvo remanente. Una vez esté completamente seca, guarde la baldosa en el empaque hasta el momento de la instalación.
- Verifique que el área a recubrir tenga una superficie totalmente curada, uniforme y con el declive necesario para el drenaje de líquidos.
- Module el área a recubrir para determinar ejes de inicio y de terminación. Si es necesario, realice el corte de las baldosas con la cara oculta mirando hacia usted para proteger el esmalte.
- Para prevenir desniveles instale primero las paredes y luego los pisos. Inicie la instalación en el lado opuesto a la puerta de acceso de la habitación.

## RECOMENDACIONES DE USO Y MANTENIMIENTO

- Una vez terminada la instalación espere 72 horas para que endurezca la boquilla. Posteriormente limpie con una escoba de cerdas suaves y un trapero levemente humedecido en agua (Evite productos ácidos).
- Evite limpiadores como el hipoclorito de sodio puro, productos que contengan ácido fluorhídrico o detergentes sólidos con partículas abrasivas. Estos pueden dañar el acabado y corroer la superficie.
- Evite el deterioro de la superficie mediante la aplicación de líquidos selladores recomendados por su proveedor.
- Para evitar rayones en la superficie, recubra las patas de muebles con topes de silicona. Complemente colocando un tapete atrapa polvo en los accesos, o puntos de alta circulación, para disminuir la suciedad atrapada en los zapatos. Igualmente evite colocar cintas antiderrapantes en áreas aledañas ya que estas desprenden gránulos. Limpie periódicamente.
- No aplique ceras para mantener el brillo ni haga uso de pulidoras para renovar el acabado brillante. Estas generan manchado y deterioran la superficie.
- Con el fin de evitar la producción de manchas, limpie los derrames de líquidos de manera inmediata. Tenga especial cuidado con agentes negros como el café, chocolate, tinte, gaseosas, vino, jugos, cítricos y aguas de riego en materas.
- Si desea aplicar limpiadores o ambientadores para piso, verifique que sean fabricados con detergentes neutros.

## EMBALAJE, GARANTÍA & RENDIMIENTOS DE PEGANTE Y BOQUILLA

EMBALAJE				
FORMATO PIEZA	UNIDAD DE EMPAQUE	PIEZAS / CAJA	METROS / CAJA	PESO APROX.
60*60 (cm)	Mt <sup>2</sup>	4	1.44	30 kg.
60*120 (cm)	Mt <sup>2</sup>	2	1.44	30 kg.
80*160 (cm)	Mt <sup>2</sup>	2	2.56	54 kg.

GARANTÍA		
Tipo de acabado	uso residencial	uso comercial
Porcelanato Mate	10 años	5 años
Porcelanato semipulido	8 años	3 años
Porcelanato pulido	8 años	3 años

RENDIMIENTOS						
FORMATO PIEZA	CONSUMO APROX. DE PEGANTE	CONSUMO APROX. DE BOQUILLA				
		Ancho de la junta / Mt <sup>2</sup>				
		junta 2mm	junta 3mm	junta 4mm	junta 5mm	junta 6mm
60*60 (cm)	6-8 Kilogramos / Mt <sup>2</sup>	n/r	0.19	0.25	0.32	0.38
60*120 (cm)	10-12 Kilogramos / Mt <sup>2</sup>	N/R	0.16	0.22	0.27	0.32
80*160 (cm)	14-18 Kilogramos / Mt <sup>2</sup>	N/R	0.14	0.19	0.24	0.29