

# UNIÓN A MURO











## KUBIKA



### DESCRIPCIÓN:

Diseño estilizado, con líneas suavizadas y acabado especial para adornar los ambientes del baño. Nuestra línea de productos Kubika implementa los mismos acabados, permitiendo sincronizar e integrar los ambientes en diferentes espacios de su hogar.

## INFORMACIÓN TÉCNICA

	<b>Presión de trabajo (PSI):</b> Mín. 7.25 / Máx. 145.		<b>Acabado del producto:</b> Varios disponibles.		<b>Garantía cuerpo interno:</b> - 30 años.
	<b>Temperatura de trabajo:</b> Mín. 0 (°C) / Máx. 90 (°C)		<b>Peso Neto:</b> 0.25 Kg. ±5%.		<b>Garantía acabado:</b> - 5 años.
	<b>Flujo de agua promedio:</b> N/A.		<b>Peso Bruto:</b> 0.31 Kg. ±5%.		
	<b>Material del producto:</b> Latón.		<b>Tipología de chorro:</b> N/A.		

PRESENTACIONES DISPONIBLES

---



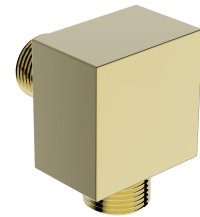
01. | Acabado **Cromado**



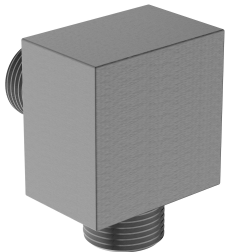
02. | Acabado **Rose Gold**



03. | Acabado **Negro Mate**



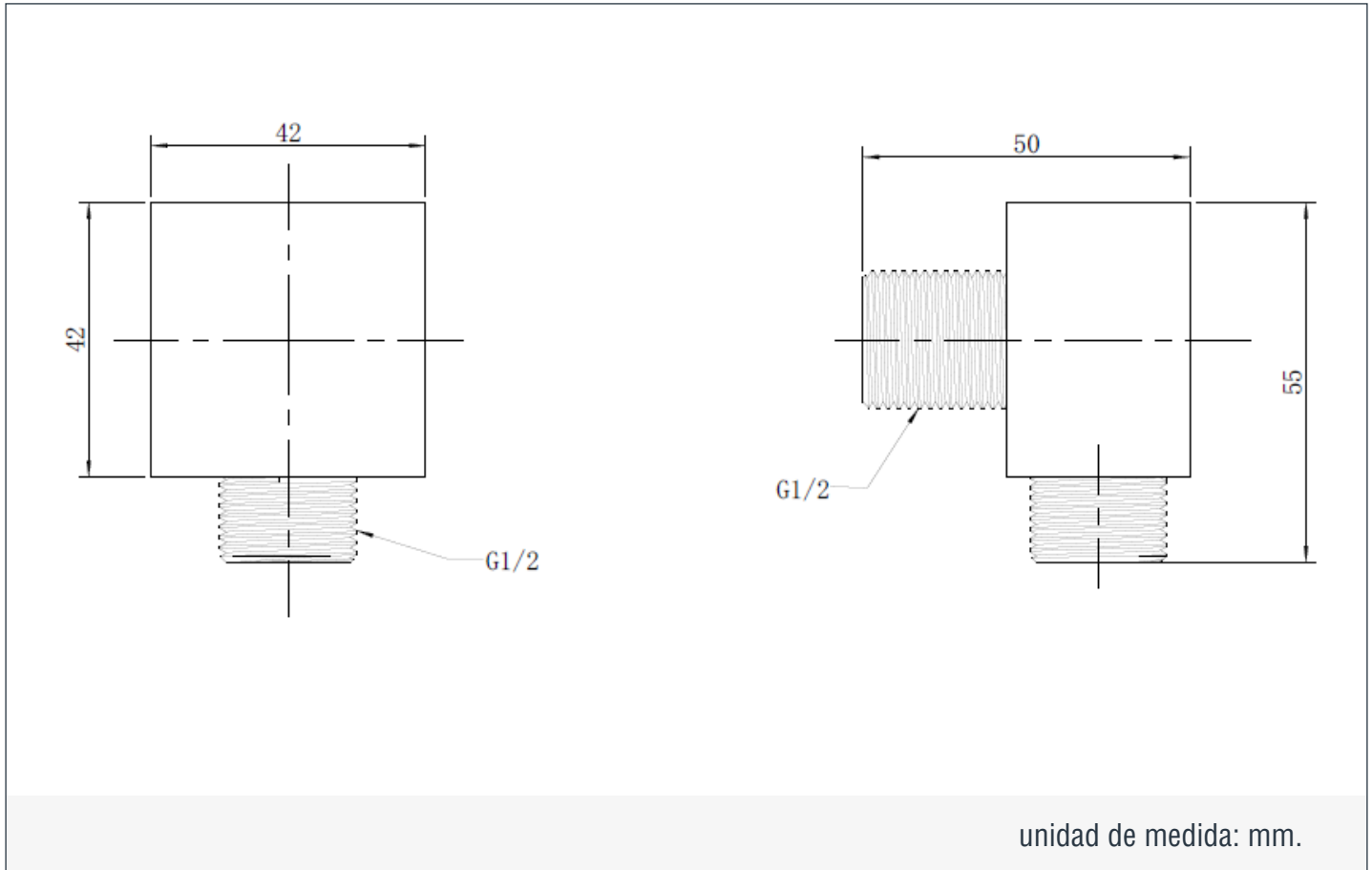
04. | Acabado **Gold**



05. | Acabado **Gun Grey**

## DIBUJO TÉCNICO

---



## LIMPIEZA & MANTENIMIENTO

---

Para mantener la estética y prolongar la apariencia de su producto, realice el siguiente mantenimiento:

Humedezca un paño de algodón en una solución (de agua y jabón suave) para enjuagar el producto. Posteriormente termine la limpieza secando el producto con un paño de algodón limpio. Se recomienda aplicar este mantenimiento a diario en zonas costeras y en zonas no costeras cada 2 o 3 días.

No aplique productos abrasivos, ácidos o disolventes en el mantenimiento de este producto.