

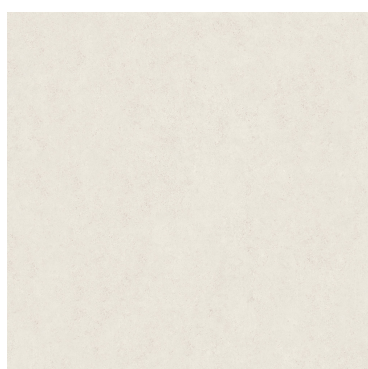
# FICHA TÉCNICA: TIME

<b>PRODUCTO</b>	CERÁMICA
<b>ESTILO</b>	CEMENTO
<b>LANZAMIENTO</b>	2019

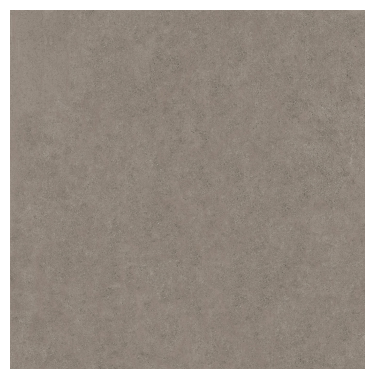
## DESCRIPCIÓN

Cerámica pasta roja con impresión digital que reproduce diferentes texturas con un alto nivel de realismo. baldosa no rectificadas: con bordes curvos que facilitan el emboquillado entre las piezas y ayudan a compensar pequeñas diferencias de altura que puedan surgir en el proceso de instalación, Su variación tonal V3, permite obtener una superficie con variación de tono y color moderado en cada una de las piezas, lo que aporta dinamismo y movimiento en el diseño. Este producto tiene una absorción del 6% al 10% (Grupo BIIb), especial para pisos comerciales de tráfico bajo.

## PRESENTACIONES



Blanco.



Marengo.



Gris.



Beige.



Plata.

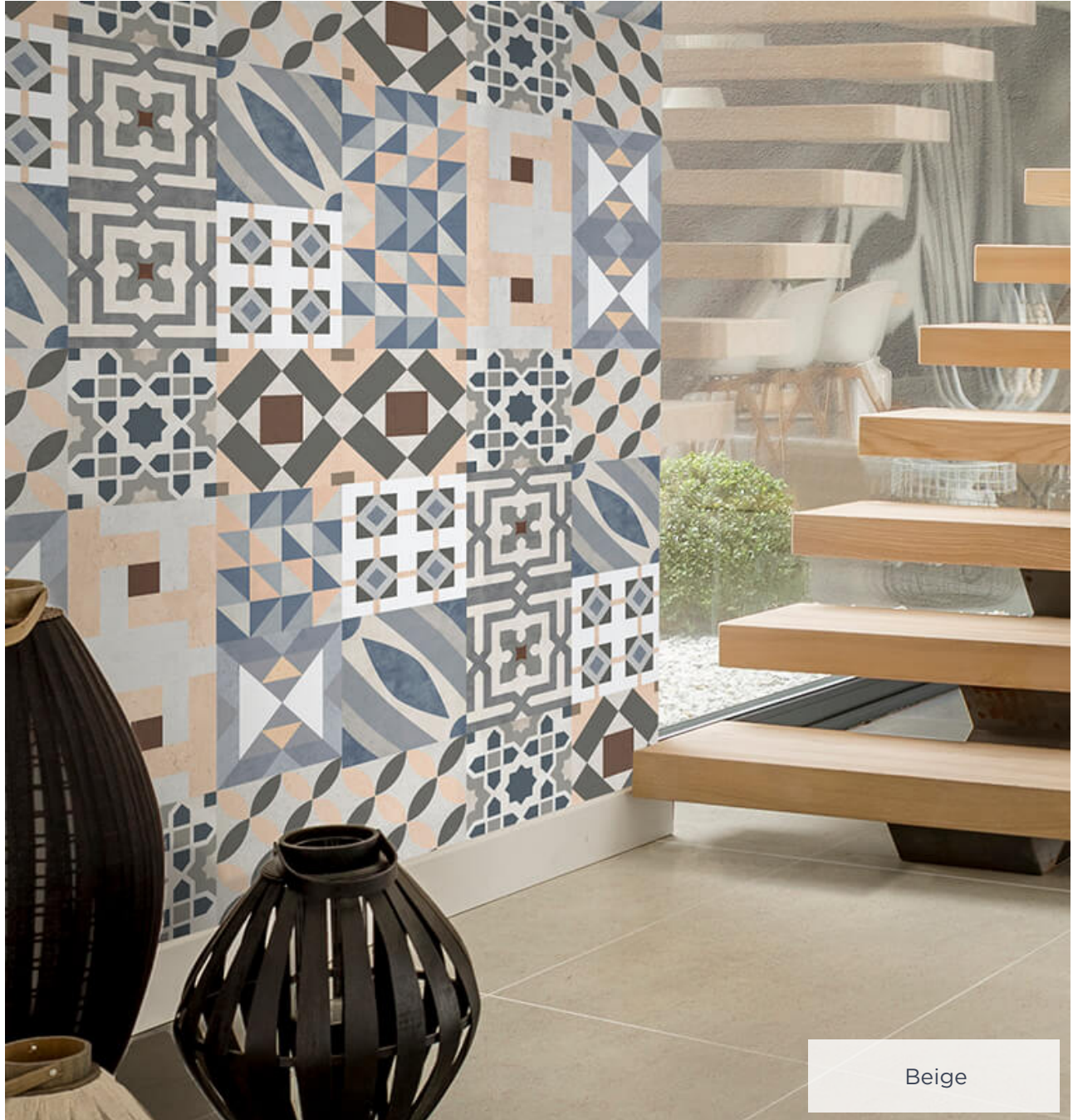
Los productos fabricados por Cerámica KLIPEN cumplen con las especificaciones de la norma técnica colombiana NTC 919, equivalente a la ISO 13006 y los métodos de ensayo de la ISO 10545, equivalente a la NTC 4321.



**FORMATOS DISPONIBLES (cm)** : 60\*60 y 31\*60.

USOS									
PARED	PISO RESIDENCIAL			PISO COMERCIAL			INTERIOR	EXTERIOR	ZONAS HÚMEDAS
	BAJO	MEDIO	ALTO	BAJO	MEDIO	ALTO			
X	X	X	X	X			X	X	

CARACTERÍSTICAS										
BORDES RECT.	INTERLOCKING	ACABADO				IMPRESIÓN DIGITAL	ALTA RESISTENCIA A LAS MANCHAS	VARIACIÓN TONAL		
		PULIDO	BRILLANTE	RÚSTICO	MATE			BAJA	MEDIA	ALTA
					X	X			X	



## CARACTERÍSTICAS TÉCNICAS

NORMA REFERENCIA Y EQUIVALENCIA	GRUPO DE ABSORCIÓN	NATURALEZA DE LA SUPERFICIE	MÉTODO DE FABRICACIÓN	PAÍS DE ORIGEN
NTC 919	B1Ib	ESMALTADA	PRENSADO EN SECO	COLOMBIA

### DIMENSIONES Y CALIDAD SUPERFICIAL

ITEM	ESPECIFICACIÓN		ENSAYO NTC	CUMPLE
Longitud y Ancho	La desviación en % del tamaño promedio para cada baldosa del tamaño de fabricación	±0.6%	4321-2	CUMPLE
Espesor	La desviación en % del espesor promedio de cada baldosa desde el espesor de fabricación	±0.5%	4321-2	CUMPLE
Ortogonalidad	La desviación máxima de la ortogonalidad en % con respecto a los tamaños de fabricación	±0.6%	4321-2	CUMPLE
Planaridad	La máxima desviación en % de (Curvatura Central, Curvatura de lado, Deformación)	±0.5%	4321-2	CUMPLE
Calidad Superficial	La Baldosa debe estar libre de defectos visibles que puedan afectar la apariencia	Mínimo 95%	4321-2	CUMPLE

### PROPIEDADES FÍSICAS

ITEM	ESPECIFICACIÓN		ENSAYO NTC	CUMPLE
Absorción de agua	% en masa	6% al 10%	4321-3	CUMPLE
Resistencia a la rotura por flexión (N)	Espesor > 7,5 mm	>800N	4321-4	CUMPLE
Módulo de rotura (N/mm <sup>2</sup> )	Mínimo 18, mínimo Indiv.16	> 18N/mm <sup>2</sup>	4321-4	CUMPLE
Resistencia a la Abrasión	Informe de cumplimiento de la clase de abrasión		4321-7	CUMPLE
Coefficiente de Fricción	Clase de coeficiente de fricción según el método de ensayo usado por el fabricante		4321-17	CLASE 1

### PROPIEDADES QUÍMICAS

ITEM	ESPECIFICACIÓN		ENSAYO NTC	CUMPLE
Resistencia a los químicos	Resistencia a bajas concentraciones de ácidos y álcalis	Mínimo GLB	4321-13	GLA
Resistencia al manchado	Mínimo Clase 3	Clase 3	4321-14	CUMPLE

## PRODUCTOS REQUERIDOS PARA INSTALACIÓN

- Las cerámicas requieren de pegamentos especialmente formulados para garantizar una adecuada instalación. Consulte con su proveedor por la referencia adecuada para este producto.
- Asegúrese de tener los siguientes materiales para la instalación: Mortero de pega, crucetas plásticas de 3 mm a 6 mm de espesor, llana metálica de 6 mm a 12 mm (según el formato), martillo de goma color neutro, espátulas de goma y cartón corrugado.
- Iluminación superior a la del ambiente para espacios interiores o para jornadas nocturnas de trabajo que permitan detectar errores de instalación.
- Recomendamos adquirir como mínimo un 5% más de cerámica, y material de pega, con respecto a las cantidades estimadas para su proyecto. Esto le permitirá tener un lote de repuesto para hacer reparaciones post obra o reemplazar piezas dañadas.

## RECOMENDACIONES DE INSTALACIÓN

- Limpie la cara oculta de las piezas, con un cepillo suave y agua limpia, hasta remover por completo el polvillo remanente. Una vez la pieza esté seca, guárdela en la caja. No omita este paso, de lo contrario podría reducir la adherencia del mortero.
- Se debe dejar una dilatación perimetral de 8 mm entre el borde externos de las baldosas con respecto a los muros y las columnas. Los pisos se deben instalar en secciones de máximo 25 metros cuadrados (este valor puede variar de acuerdo a las condiciones del proyecto), con una dilatación de 8 mm entre ellas. Estos espacios deben incluir al mortero de nivelación y continuar hasta la placa base. Si el ambiente tiene juntas estructurales debe respetarlas.
- Utilizando únicamente crucetas plásticas, mantenga una distancia de 3 mm entre las piezas. Esta separación compensa las diferencias dimensionales entre las baldosas y previene su levantamiento. La dilatación puede ser mayor si se instala en exteriores o piezas con formatos superiores a los 30\*90 cm, pero nunca debe superar los 6 mm de ancho para prevenir la fractura de la boquilla.
- Las cerámicas cuentan con marcas grabadas en su cara oculta. Utilícelas como referencia para lograr que todas las fichas se instalen en el mismo sentido, o guíese por el horizonte de la pieza.
- Durante las pausas de colocación (como la hora del almuerzo o en la noche) el material colocado se retrae. Es importante predecir este movimiento y pegar todas las piezas a la misma altura, ya que de lo contrario se presentarán rebordes entre ellas.
- Si su cerámica es de superficie rugosa o de tonalidad contrastante (por ejemplo blanco o negro), recubra los bordes de todas las piezas con cinta de enmascarar. Esto le ayudará a prevenir el manchado. En pisos ajedrezados, proteja las piezas claras si utiliza una boquilla de tonos oscuros, o viceversa.
- Elija el material de rejuntado que más se aproxime al color de sus cerámicas

## RECOMENDACIONES DE USO Y MANTENIMIENTO

- Una vez terminada la instalación espere 72 horas para que endurezca la boquilla. Posteriormente limpie con una escoba de cerdas suaves y un trapero levemente humedecido en agua (Evite productos ácidos).
- Evite limpiadores como el hipoclorito de sodio puro, productos que contengan ácido fluorhídrico o detergentes sólidos con partículas abrasivas. Estos pueden dañar el acabado y corroer la superficie.
- Para evitar rayones en la superficie, recubra las patas de muebles con topes de silicona. Complemente colocando un tapete atrapa polvo en los accesos, o puntos de alta circulación, para disminuir la suciedad atrapada en los zapatos. Igualmente evite colocar cintas antiderrapantes en áreas aledañas ya que estas desprenden gránulos. Limpie periódicamente.
- No aplique ceras para mantener el brillo ni haga uso de pulidoras para renovar el acabado brillante. Estas generan manchado y deterioran la superficie.
- Limpie los derrames de líquidos de forma inmediata.
- Si desea aplicar limpiadores o ambientadores para piso, verifique que sean fabricados con detergentes neutros.

## EMBALAJE, GARANTÍA & RENDIMIENTOS DE PEGANTE Y BOQUILLA

EMBALAJE			
FORMATO	UNIDADES / CAJA	Mt <sup>2</sup> / CAJA	PESO APROX.
60*60 (cm)	6	2.16	38.3 kg.
31*60 (cm)	9	1.68	26.4 kg.

GARANTÍA		
USO	ACABADO	Tiempo
PISO	MATE / SATINADO	12 años
	RÚSTICO/ ANTIDESLIZANTE	12 años
	SEMIBRILLANTE	8 años
	BRILANTE	5 años
PARED	TODOS LOS ACABADOS	10 años

RENDIMIENTOS					
FORMATO	CONSUMO APROX. DE PEGANTE	CONSUMO APROX. DE BOQUILLA			
		Ancho de la junta / mt <sup>2</sup>			
		junta 3mm	junta 4mm	junta 5mm	junta 6mm
60*60 (cm)	6-8 Kilogramos / Mt <sup>2</sup>	0.18	0.24	0.30	0.36
31*60 (cm)	6-8 Kilogramos / Mt <sup>2</sup>	0.27	0.36	0.45	0.54