



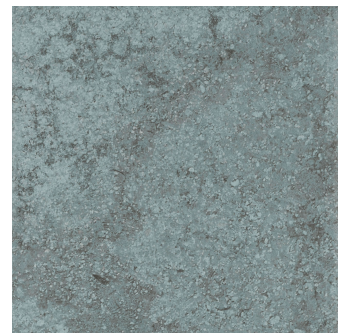
CERTIFICADO DE PRODUCTO

LABORATORIO DE PRODUCTOS TERMINADOS

ISO 13006 - ISO 10545
Normativa equivalente brasileña ABNT NBR ISO 13006 - NBR ISO 10545
Normativa de desempeño brasileña ABNT - NBR 15575

Eliane Revestimentos Ceramicos Ltda . Rua Maximiliano Gaidzinski-sala 2, N. 245
88845-000 . Cocal do Sul- SC . Brasil . +55 (048) 3447-7777 . www.eliane.com

Producto:	ATOL TURQUESA MA 15X15	Proceso de fabricación:	Vía húmeda
Código:	8041291	Tamaño de fabricación (W):	154,6 x 154,6 mm
Grupo:	Bill	Tamaño Nominal (N):	15,5x15,5 cm
Tipología:	Revestimiento Cerámico	Espesor (Ew):	7,0 mm
Shade:	V3	Área de Cobertura:	1,29m ² /caja
Junta:	2 mm	Nº piezas por caja:	54,00
Rectificado:	No	Superficie:	GL (Esmaltado)



	CARACTERÍSTICAS		MÉTODO DE ENSAIO	ESPECIFICACIÓN		RESULTADOS
LOCAL DE USO	FIR	Todos los ambientes residenciales interiores.	Recomendación del fabricante	ISO 13006:	± 3,10	± 3,10
	FLC	Ambientes comerciales con tráfico de personas de ligero a moderado, incluso ambientes FIR.				
	FMC	Ambientes comerciales con tráfico de personas de moderado a intenso y equipos ligeros, incluso ambientes FLC y FIR				
	FHC	Ambientes comerciales con tráfico muy denso de personas, equipos pesados y vehículos, incluso ambientes FMC, FLC y FIR				
	FFO	Ambientes exteriores planos				
	FRO	Ambientes exteriores con pendientes y rampas (pendiente máxima 8,33%)				
	WID	Todas las paredes residenciales y comerciales interiores secas				
	FWI	Ambientes residenciales y comerciales interiores mojados				
	WRC	Todas las paredes interiores residenciales o comerciales, secas o húmedas, y las paredes externas de hasta 3 m de altura, incluso los ambientes WID				
	WWS	Paredes internas de piscinas, incluso entornos WRC y WID				
WFA	Fachadas externas, incluso ambientes WRC e WID					
PROPIEDADES DIMENSIONALES Y DE SUPERFICIE	Desviación de W/N:	W - Tamaño de fabricación (mm) N - Tamaño nominal (mm)	ISO 10545-2	ISO 13006:	± 3,10	± 3,10
	Desviación de r/W:	r - Tamaño medio de una pieza (mm) W - Tamaño de fabricación (mm)	ISO 10545-2	ISO 13006:	± 0,93	± 0,93
	Desviación de e/eW:	e - Espesor medio de una pieza (mm) eW - Espesor de fabricación (mm)	ISO 10545-2	ISO 13006:	6,50 - 7,50	6,50 - 7,50
	Ortogonalidad:	Desviación sobre W (mm)	ISO 10545-2	ISO 13006:	± 0,77	± 0,50
	Rectitud Lateral:	Desviación sobre W (mm)	ISO 10545-2	ISO 13006:	± 0,77	± 0,40
	Curvatura Lateral:	Desviación sobre W (mm)	ISO 10545-2	ISO 13006:	± 0,77	-0,20 0,40 -0,20 0,40
	Curvatura Central:	Desviación sobre dW (mm)	ISO 10545-2	ISO 13006:	± 1,09	-0,30 0,52 -0,30 0,52
	Alabeo:	Desviación sobre dW (mm)	ISO 10545-2	ISO 13006:	± 1,09	± 0,60
PROPIEDADES FÍSICAS	Absorción de Agua:	(%)	ISO 10545-3	ISO 13006:	> 10,0	20,0
	Módulo de Resistencia a la Flexión:	(MPa)	ISO 10545-4	ISO 13006:	≥ 15	≥ 18
	Carga de Rotura:	(N)	ISO 10545-4	ISO 13006:	≥ 200	≥ 300
	Resistencia a Grietas:	(Ciclos)	ISO 10545-11	ISO 13006:	1	5
	Expansión por Humedad:	(mm/m)	ISO 10545-10	ISO 13006:	≤ 0,6	≤ 0,3

	CARACTERÍSTICAS		MÉTODO DE ENSAIO	ESPECIFICACIÓN	RESULTADOS	
PROPIEDADES QUÍMICAS	Resistencia a Mancha					
	Agente de Acción Penetrante	Verde Cromo (40% óleo)	ISO 10545-14	ISO 13006:	5	
	Agente de Formación de Películas	Aceite de Oliva				
	Agente de Acción Oxidante	Yodo Alcohólico				
	Resistencia al Ataque Químico					
	Producto doméstico	Cloruro de amonio 100g/L	ISO 10545-13	ISO 13006:	GB	GB
	Tratamiento del agua de la piscina	Hipoclorito de sodio 20mg			GB	GB
	Ácido de baja concentración	Ácido Cítrico 100g/L			GLB	GLB
	Ácido de baja concentración	Ácido clorhídrico 3% (v/v)			GLB	GLB
Álcali de baja concentración	Hidróxido de Potasio 30g/L	GLB			GLB	
COEFICIENTE DE FRICCIÓN DINÁMICO	Coeficiente de fricción dinámica en húmedo		NBR 16919-	NBR 16919:	≥ 0,4	0,4
DESEMPEÑO	Absortancia solar - α^*		NBR 15575 - 3-	NBR 15575:	Declarar	0.4 - 0.5
	Emisión solar - ϵ^*		NBR 15575 - 3-	NBR 15575:	Declarar	0.75 - 0.85
	Reacción al Fuego		NBR 15575 - 3-	NBR 15575:	Clase I	Clase I
	Reflectancia solar - ρ^*		NBR 15575 - 3-	NBR 15575:	Declarar	0.6 - 0.5
	Resistencia a la acción de la humedad		NBR 15575 - 3-	NBR 15575:	Declarar	Resistente
	Vida Útil :	(años)	NBR 15575 - 3-	NBR 15575:	13	13
	Índice de reflectancia solar - SRI H = 5 (W / m ² K)*		NBR 15575 - 3-	NBR 15575:	Declarar	80 - 65

Nota:

Verifique que el producto es adecuado para el local de uso previsto.

Se recomienda un cuidado especial durante la colocación y su uso, la arena puede causar arañazos en cualquier tipo de recubrimiento (piedra, madera, vinilo o cerámica), por esta razón, las baldosas de cerámica no están garantizadas contra los arañazos, especialmente los productos con una superficie brillante. En ambientes residenciales, proteja los pies de los muebles y máquinas con fieltro o alfombras.

Las características definidas por la norma de desempeño de la ABNT NBR 15575 se aplican sólo para áreas residenciales, no para áreas comerciales e industriales, y están directamente vinculadas al desempeño del producto instalado, por lo tanto las afirmaciones presentes en este informe son válidas sólo cuando se siguen las pautas de instalación descritas por el fabricante en el manual de uso y operación.

La negligencia en el pleno cumplimiento de las directrices descritas en el manual de uso y funcionamiento, la falta de respeto a la indicación de uso especificada por la tabla de local de uso presente en este informe, las acciones anormales del medio ambiente, los cambios en el entorno de trabajo, los factores climáticos, etc., reducirán la vida útil, que puede ser inferior al período declarado por el fabricante.

* Según información del manual de desempeño del sector.

CÓDIGO DE GARANTÍA QR:

Validar certificado en:



COCAL DO SUL (SC), 29 de abril de 2022

Sergio Pereira Ruzza
CRQ: 13200008
Gerente de tecnologia

Angela Waterkemper Vieira
Coordinador DETEC